

2018.11.1

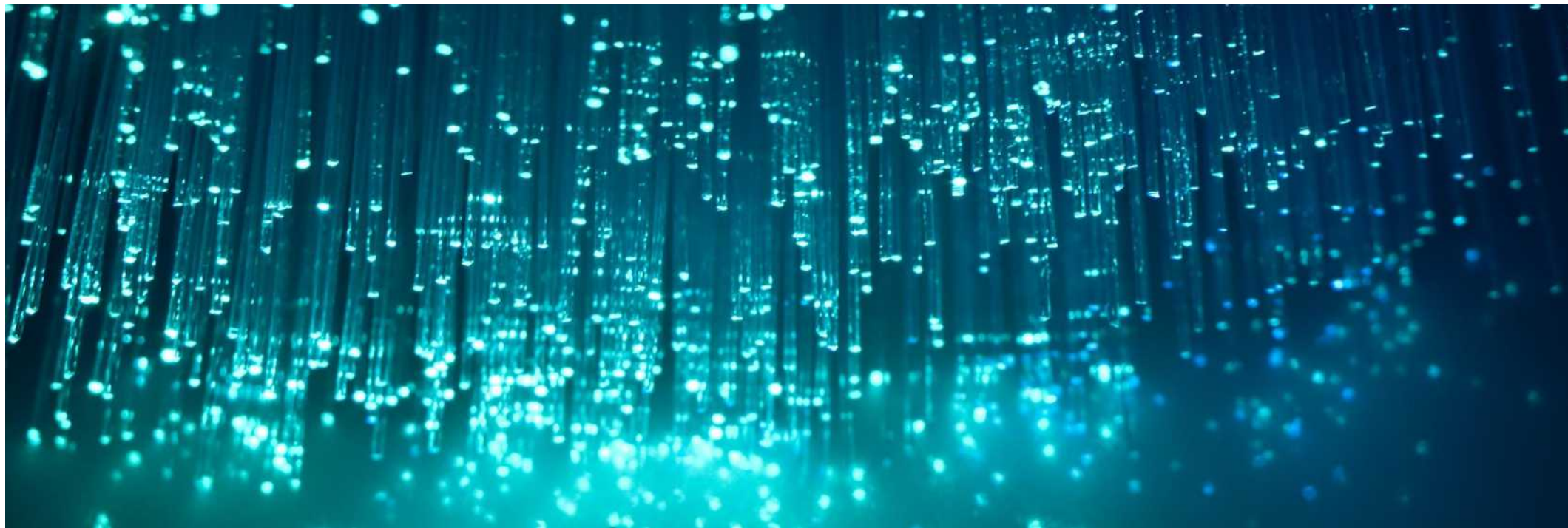
2018Q3全国线下商场 WTI客流指数分析简报

汇纳大数据研究院

全新出发 购享智慧

“乱花渐欲迷人眼，浅草才能没马蹄！”

在“新零售”日益成为当下风口行业的今天，作为线下商场的龙头企业，汇纳科技希望利用自身多年的行业经验和分析能力，并依托线下商业的大数据，进行行业数据的分析和分享。希望我们的分享可以为线下商业的行业发展做出贡献。



指标说明

- **数据来源**

报告中数据均来自于汇客云数据平台

- **样本选取**

选取2016.1.1-2018.9.30间汇纳全国客流数据完整的上千家优质商场，按照城市、商业规模抽取作为分析样本

- **指标说明**

客流指数 (WTI)：反映商场客流的动态变化，具体计算方法： $\text{测算日客流量} / \text{基期客流量} * 100$

节假日效应 (HE)：反映节假日对商业场所客流量的拉动或抑制作用，计算方法： $(\text{节假日日均客流量} - \text{节前7日和节后7日日均客流量}) / \text{节前7日和节后7日日均客流量} * 100\%$

隐私声明

本报告基于接入汇客云真实的商场客流数据，并经过脱敏处理；根据相关协议，本报告发布的客流指数 (WTI) 不能以任何方式推导出原始数据

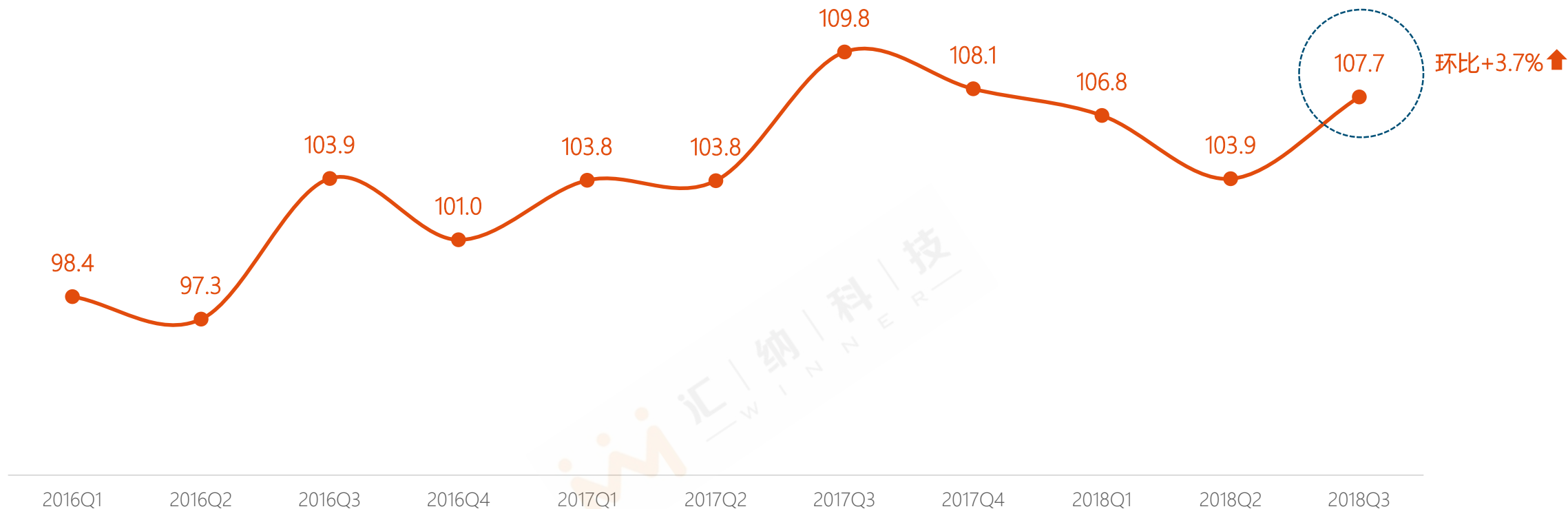


全国商场WTI客流指数季度走势

2018Q3WTI指数环比提升3.7%，消费进一步回归线下

历经2016年全国商场客流平均WTI指数100.1的疲软表现，2017、2018年商场持续发力体验式消费升级、数据驱动，优化场内运营，提升聚客能力，至2018年Q3WTI平均指数达107.7，环比增长3.7%，线下流量呈现波动式回流趋势

全国商场WTI客流指数季度走势





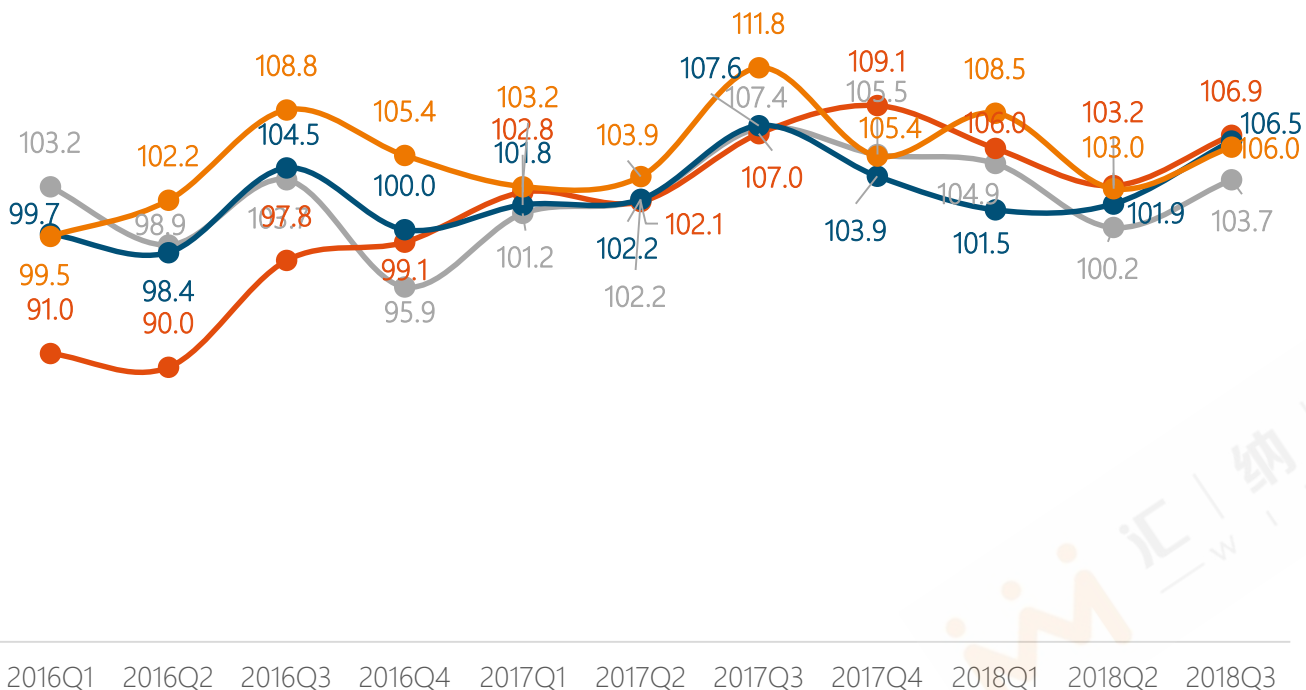
片区商场WTI客流指数季度走势

东、南部地区商业客流领跑全国，南方大区增势强

2018Q3各地区商场客流均表现增长态势，东、南部地区位居前列，WTI指数分别为106.9和106.5，环比增速达到3.6%和4.5%；北方大区整体排位落后，四大区域差距逐步显现

片区商场WTI客流指数趋势对比

— 北方大区 — 东部地区 — 南方大区 — 西部地区



2018Q3各片区商场WTI客流指数





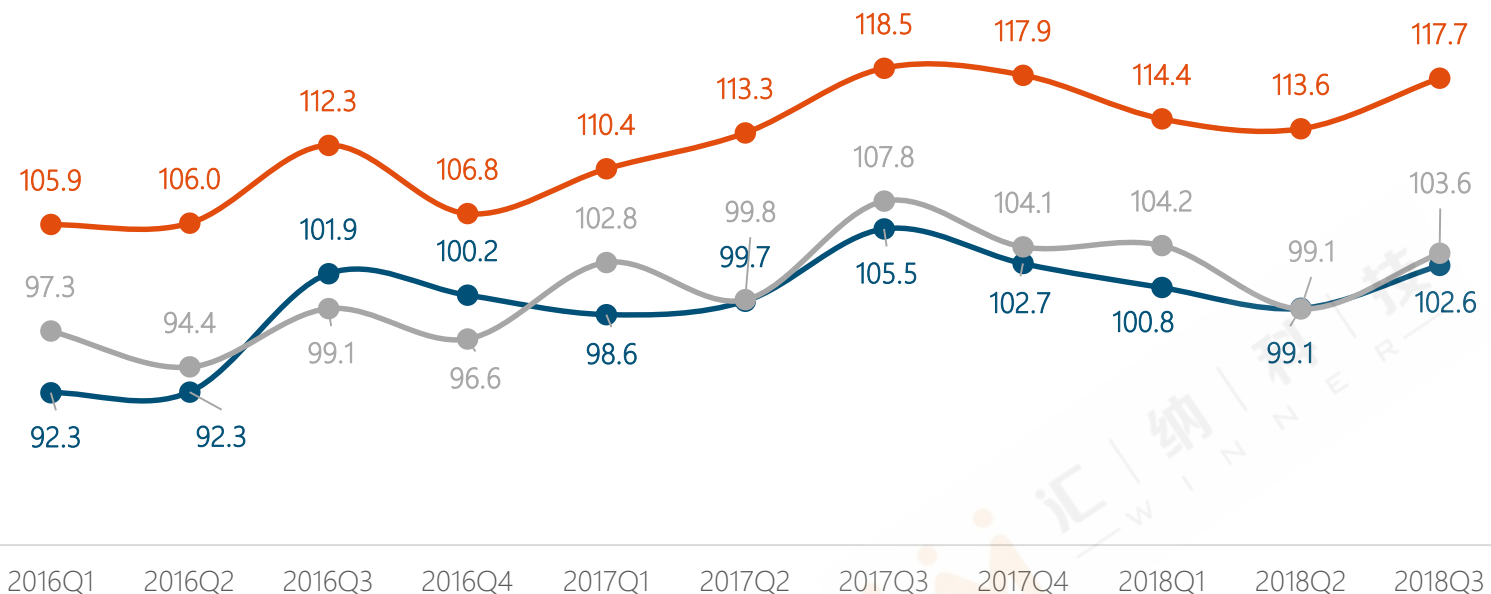
城市级别WTI客流指数季度变化

二线城市客流指数稳居首位，一线城市相对平稳，三线城市增长最为显著

2018Q3一二三线城市WTI指数分别为102.6、117.7和103.6，三线城市环比提升4.5个百分点。整体来看，一线城市“去中心化”发展，客群相对分流；二三线城市受益于中心化商业布局，客流聚集效应明显。伴随三线城市经济发展提速、消费观念提升，其商业发展表现出良好潜力

城市级别商场WTI客流指数趋势对比

● 一线城市 ● 二线城市 ● 三线城市



二线城市Q3WTI指数为117.7 环比+3.6% ↑

三线城市Q3WTI指数为103.6 环比+4.5% ↑

一线城市Q3WTI指数为102.6 环比+3.5% ↑



2018Q3 WTI 客流指数 TOP100 商业项目分析

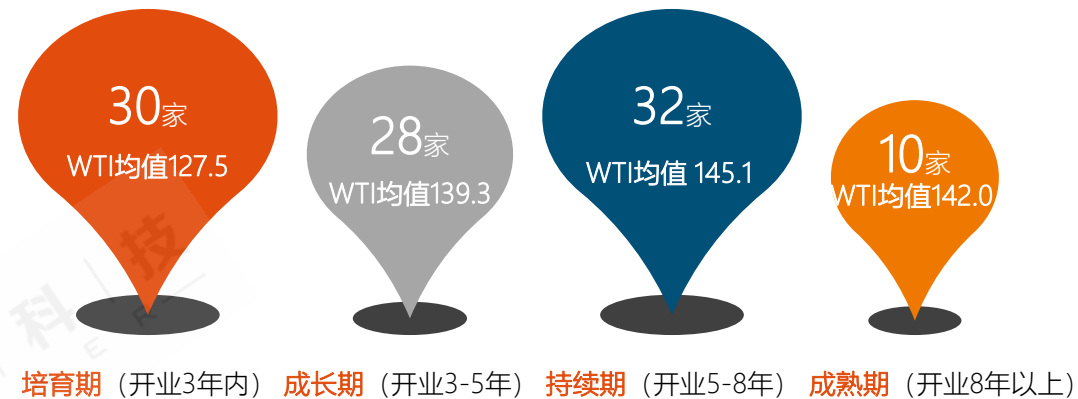
南部、东部地区商业在全国占据领先地位，培育期商业上榜数量多，持续期与成熟期商业吸客力更佳

全国TOP100中，南方、东部区域为榜单主力，占比分别为34%和30%。北上广一线城市稳居首位，新一线城市东莞表现亮眼，得益于粤港澳大湾区地理优势、强劲经济实力、人口净流入三大助推力，荣升榜上。从项目发展阶段来看，培育期项目凭靠创新主题和品牌引入、精准贴合消费需求以及活动引爆等方式，上榜30家；持续期和成熟型项目WTI均值达到145.1和142.0，时间与消费粘性和忠诚度呈正相关，用户经营至关重要

2018Q3 商场 WTI 客流指数 TOP100 区域分布



2018Q3 商场 WTI 客流指数 TOP100 阶段分布



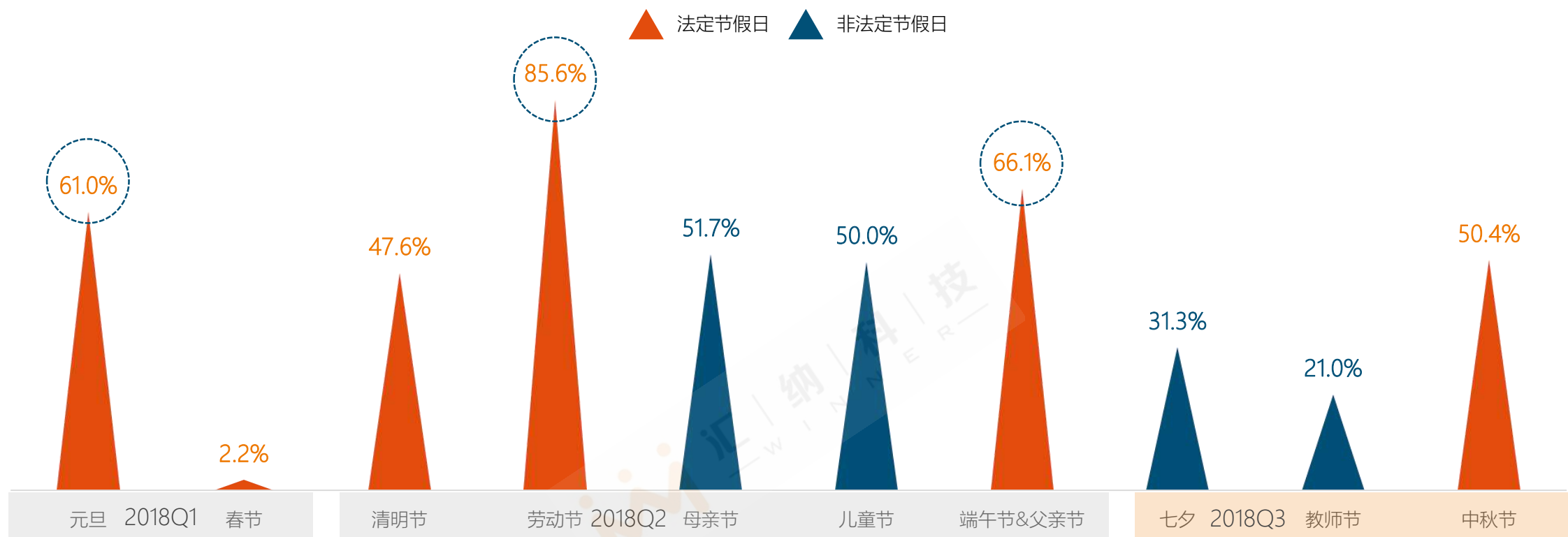


2018年Q1-Q3节假日效应评估

法定节假日中五一黄金三日吸客最强，母亲节、儿童节非法定节假日拉动效应不容小觑

截止Q3已经过去的节假日中，劳动节效应最突出，提升效果达到85.6%，端午节、元旦、中秋等法定节假日紧随其后；春节因返乡出行、家庭团聚活动等因素影响，对商场客流提升贡献度较弱。母亲节和儿童节的拉动效应达到50%以上，与中秋节活动效果不相上下，普适性的情感消费诉求是节日营销成功的重要内因

2018Q1-Q3节假日效应对比



节假日效应 = (节假日日均客流量 - 节前7日和节后7日日均客流量) / 节前7日和节后7日日均客流量 * 100%

数据来源：汇纳汇客云数据平台



扫一扫，了解更多

汇客云
 人工智能
 智能机器人
 洞察
 数据分析服务
 消费者
BIG DATA
大数据
 支付
 智慧购物
 营销动线
新零售
 协作
 升维打击
 构建
 线下和线上
 无人零售
 数据资源中心
 HEAT MAP
 线下流量
 数据采集
 精准营销服务
 流量
 云计算平台
 提高转化率
 客户画像
 基础坐标
 数据挖掘
物联网
 线下消费行为
 Beacon



股票简称：汇纳科技 股票代码：300609

综合运用ABI技术 (AI+Big Data+IoT)

针对线下场景提供数据采集服务、数据管理服务和数据运营服务